

EXLON-フッ素樹脂シリーズ

# EXLON PFAフレキシブルチューブ

IWASE



PFAチューブにコルゲート加工を施し、スパイラル状に成形した製品で曲げても折れたり潰れたりしません。薬液、溶剤の移送、各種ガスの移送、分析機器、半導体装置などの配管に適しています。



自在な配管

## 自在な配管

スパイラル状に加工することによって曲げ半径は、加工なしのチューブに比べより小さくなります。



高耐熱

## 高耐熱性

耐熱性は260℃まで連続使用可能なPFA樹脂を使用したチューブです。  
※100℃以上の雰囲気温度下では加工形状が保持出来ない可能性もございます。

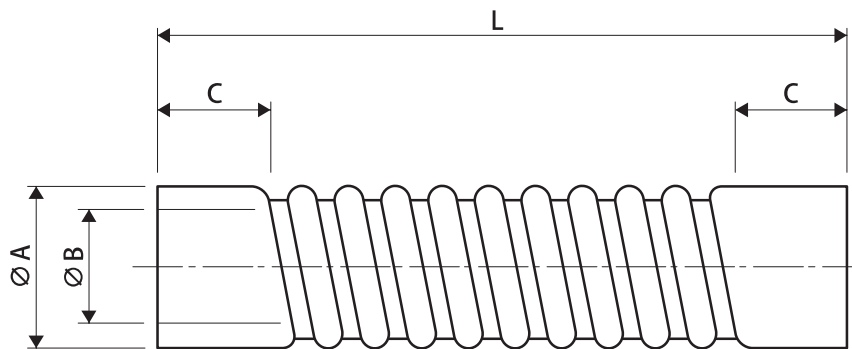


耐薬性

## 耐薬性

ほとんどの薬品、溶剤に対して耐性があり不活性です。

# EXLON PFAフレキシブルチューブ



φA : 外径  
 φB : 内径  
 C : ストレート部  
 L : 全長

標準寸法規格表

サイズ(φA×φB)	肉厚(mm)	ストレート部C(mm)	全長L(mm)
5×4	0.5	30	300
6×4	1		
6×5	0.5		
7×6	0.5		
8×6	1		
8×7	0.5		
9×8	0.5		
10×8	1		
10×9	0.5		
11×10	0.5		
12×10	1		
14×12	1		
16×14	1		
18×16	1		
19×16	1.5		
6.35×4.35	1		
9.53×7.53	1		
12.7×10.7	1		
12.7×9.53	1.585		
19.05×15.88	1.585		
25.4×22.26	1.57		
			500
			1000
			1500
			2000

EXLON  
PFAフレキシブルチューブ



自在な配管



高耐熱



耐薬性

- チューブサイズにもよりますが、全長100L～2000Lまで製作可能です。  
両端ストレート部(C)は標準で30Lになりますが、それ以外の長さでも承ります。
- 数量は1本から承ります。
- 上記サイズ以外でも製作は承りますので、お気軽にお申し付け下さい。

